



MAALI-kohde: KUSISUO

[Kohdekorttia päivitetty 31.5.2024]

Kokoluokka*: Keskikokoiset suot (100 - 1 000 ha)

Rajauksen koko: 795 ha

Laskenta-ala: 210 ha

Kunnat: Oulu, Ii

Suot: Kuisuo

MAALI-alueen koodi: 810359

Koordinaatit: [N: 7260224](#) / [E: 440500 \(ETRS-TM35FIN\)](#)

* Laskenta-alaan perustuva kokoluokka MAALI-tarkastelussa



Liro (kuvituskuva). Kuva Esa Hohtola.

Kuvaus

Kusisuo sijaitsee Oulun Yli-lissä noin 10 kilometriä Yli-lin taajamasta pohjoisluoteeseen. Suon pisin läpimitta on lähes 5 kilometriä. Suolla on viisi lampea: Kusilammit ja Ylimmäiset Kusilammit. Avosuot ovat ojittamattomia. Suon pohjoisosan lampien ympäristö on hyvin vaikeakulkuinen ja korottaa suon linnustollista arvoa merkittävästi. Rämeistä suurin osa on metsäojitettu, mutta myös luonnontilaisia rämeitä löytyy joka puolelta aluetta avosoiden ja kangasmaiden väleistä. Ojitetuilla rämeillä puusto on kasvanut vaihtelevasti. Osa ojikoista on metsittynyt ja suometsiä on myös avohakattu. Rämeitä ennallistamalla voitaisiin parantaa kohteen suoluonnon- ja linnuston tilaa. Kangasmaat ovat voimakkaassa metsätalouskäytössä ja enimmäkseen taimikoina. Luonnontilaisen kaltaisia metsiköitä löytyy avosoiden laidoilta ja pienimmistä metsäsaarekkeista.

Suojelutilanne

Kusisuon MAALI-alueesta yli puolet (n. 420 ha) kuuluu soidensuojeluohjelmaan, kattaen suuren osan alueen avosoista ja niihin liittyvistä luonnontilaisista rämeistä. Länsireunan ja eteläosan pienemmät luonnontilaiset avusuoalueet ja rämeet ovat suojelemattomia, kuten myös keskiosan ojitetut rämeet ympäristöineen (tarkistettu Retkikartta-palvelusta 5/2024).

Linnustolaskennat

Kusisuon linnustoa kartoitti Petri Haapala (Repo & Auvinen 2011).

Taulukko 1. Kusisuon linnustokartoitukset

Kohde	Kartoittaja	Päivämäärä	Kellonaika	Kartoitusteho
Kusisuo	Petri Haapala	10.6.2011	2:20-8:00	hyvä (reitti 8,79 km)

Linnusto

MAALI-tarkastelussa Kusisuon MAALI-kohde todettiin maakunnallisesti arvokkaaksi pesimäalueeksi viiden lintulajin perusteella (Taulukko 2). Lampien ansiosta alueella on hyvä vesilintukanta; haapanoita, taveja sekä jouhisorsia pesii runsaasti – lisäksi metsähanhi kuuluu pesimälinnustoon. Alueella pesii myös mm. sini-suohaukka.

Taulukko 2. Suolajien lukumäärä ja parimäärät MAALI-tarkastelussa. Lihavointi tarkoittaa, että lajin parimäärä ylittää MAALI-kriteerin. Kokonaisparimäärä ja kokonaislajimäärä on merkitty tähdellä (*), jos ne ylittävät MAALI-kriteerit. Kriteerinylitysten yhteismäärän perusteella alue on kokoluokassaan maakunnallisesti arvokas.

Laji	Parimäärä				
Laulujoutsen	1	Riekko	1	Liro	6
Metsähanhi	2	Teeri	6	Kalalokki	1
Haapana	11	Sinisuohtaukka	1	Harmaalokki	2
Tavi	34	Kurki	1	Niittykirvinen	15
Sinisorsa	1	Kapustarinta	1	Keltävästäräkki	9
Jouhisorsa	5	Pikkukuovi	1	Urpiainen	1
Tukkasotka	1	Valkoviklo	1		
Telkkä	1	Metsäviklo	1		
Suolajeja yht.	22				
Parimäärä yht.	103				

Kirjallisuus:

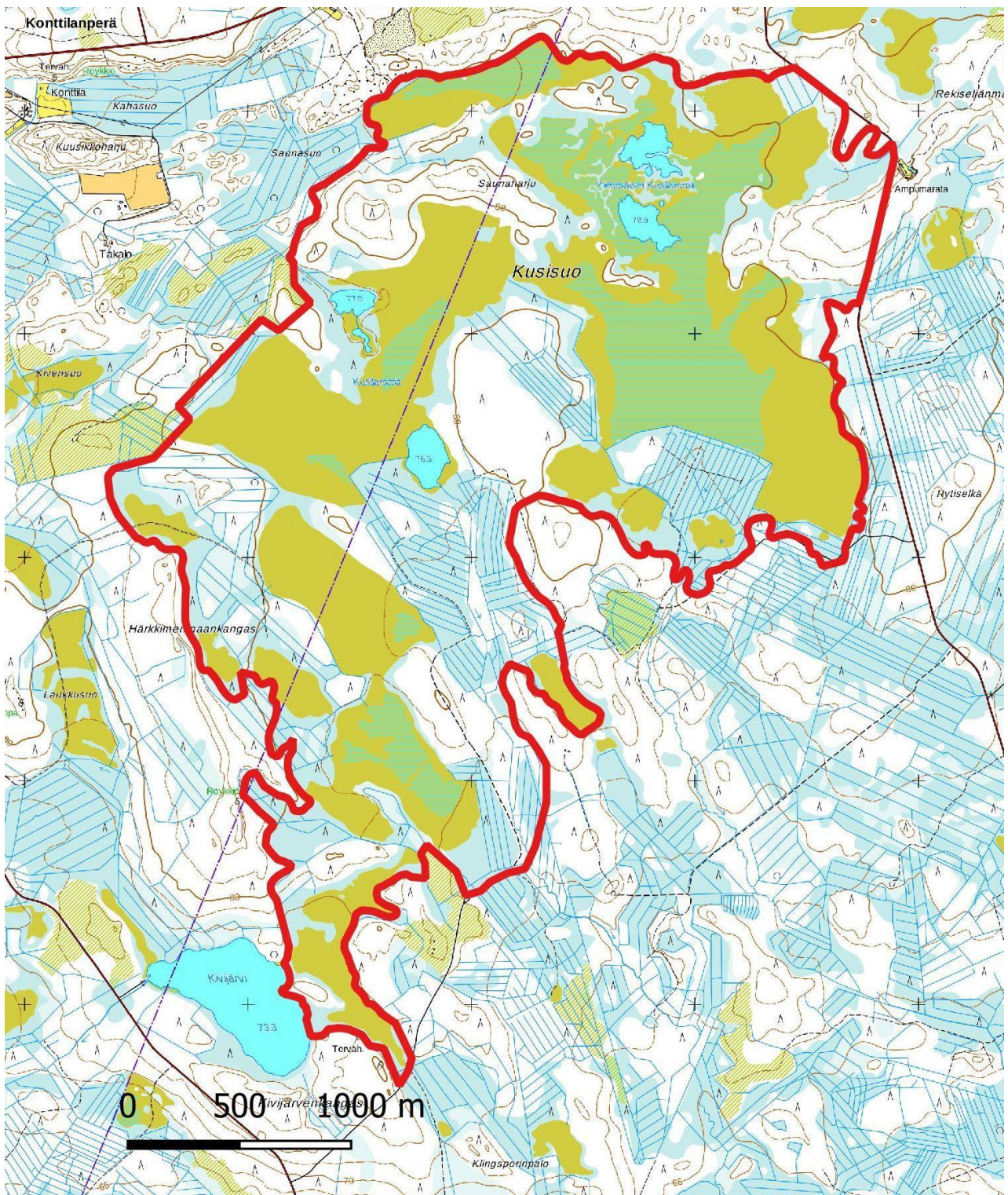
Repo, J. ja Auvinen, A.-P. 2011. Suolinnustoselvitys. Pohjois-Pohjanmaan ja Länsi-Kainuun suo-ohjelma. Pesimälinnustoinventoinnit 2011. Pohjois-Pohjanmaan lintutieteellinen yhdistys ry. Oulu. 54 s.

Viittausohje:

Pohjois-Pohjanmaan lintutieteellinen yhdistys ry. 2025. Maakunnallisesti tärkeät lintualueet (MAALI) Pohjois-Pohjanmaalla 2010–2025. MAALI-julkaisu. <https://www.pply.fi/suojelu-ja-tutkimus/maali/>

Pohjois-Pohjanmaan lintutieteellinen yhdistys ry. 2025. Maakunnallisesti tärkeät lintualueet (MAALI) Pohjois-Pohjanmaalla 2010–2025. Keskikokoiset suot: Kuisuo, Oulu, li. Linnustolaskennat 2011. <https://www.pply.fi/suojelu-ja-tutkimus/maali/>

Karttarajaus Kuisuon MAALI-kohde 795 ha.



©Pohjois-Pohjanmaan lintutieteellinen yhdistys ry
©Pohjakartta: Peruskartta/MML/2019