



MAALI-kohde: LUISANSUO

[Kohdekorttia päivitetty 31.5.2024]

Kokoluokka*: Keskikokoiset suot (100 - 1 000 ha)

Rajauksen koko: 424ha

Laskenta-ala: n. 65 ha

Kunnat: Oulu

Suot: Luisansuo, Hongikkosuo

MAALI-alueen koodi: 810358

Koordinaatit: [N: 7249345](#) / [E: 460596 \(ETRS-TM35FIN\)](#)

* Laskenta-alaan perustuva kokoluokka MAALI-tarkastelussa



Liro (kuvituskuva). Kuva Esa Hohtola.

Kuvaus

Luisansuo sijaitsee Oulun Yli-lissä 5 kilometriä Pahkakoskelta itään. Aluerajaukseen sisältyy myös hieman eteläisempi Hongikkosuo. Suoalueen pisin halkaisija on noin 3 kilometriä. Luisansuon avoimet ja märät keskiosat ovat ojittamattomia Itäreunassa suon katkaisee syvä oja ja luoteispuolella sijaitsee turvetuotanto-alue. Ilmeisesti turvetuotantoon liittyviä ojituksia on myös pitkällä varsinaisen tuotantoalueen eteläpuolella. Suurimman metsäsaarekkeen, Löytövaaran, ympäristössä rämeet ovat pääosin ojittamattomia. Muualla rämeet ovat voimakkaasti metsäojitettuja. Paikoitellen ojitusalueet ovat metsittyneet, kun taas toisin paikoin puustoa on kasvanut ainoastaan ojien penkoille. Hongikkosuon katkaisee tie ja oja. Suo on ympäri ojitettu ja vaikuttaa kuivahtaneelta. Kangasmaat ovat voimakkaassa metsätalouskäytössä. Alueella tarvittaisiin paljon ennallistamista suoluonnon säilyttämiseksi.

Suojelutilanne

Luisansuon keskellä on noin 10 hehtaarin luonnonsuojelualue, muut osat ovat suojelemattomia (Retkikartta 5/2024).

Linnustolaskennat

Luisansuon linnustokartoituksen teki Petri Haapala 27.5.2013 klo 3:10–7:10.

Linnusto

Luisansuon MAALI-kohde on maakunnallisesti arvokas pesimäalue kuuden kahlaajalajin perusteella. Merkittävimpiä lajeja ovat jänkäsirriäinen, suokukko ja jänkäkurppa. Töyhtöhyypän, taivaanvuohen ja liron parimäärät ovat korkeita.

Taulukko 1. Suolajien lukumäärä ja parimäärät MAALI-tarkastelussa. Lihavointi tarkoittaa, että lajin parimäärä ylittää MAALI-kriteerin. Kokonaisparimäärä ja kokonaislajimäärä on merkitty tähdellä (), jos ne ylittävät MAALI-kriteerit. Kriteerinyhteyksien yhteismäärän (6) perusteella alue on kokoluokassaan maakunnallisesti arvokas.*

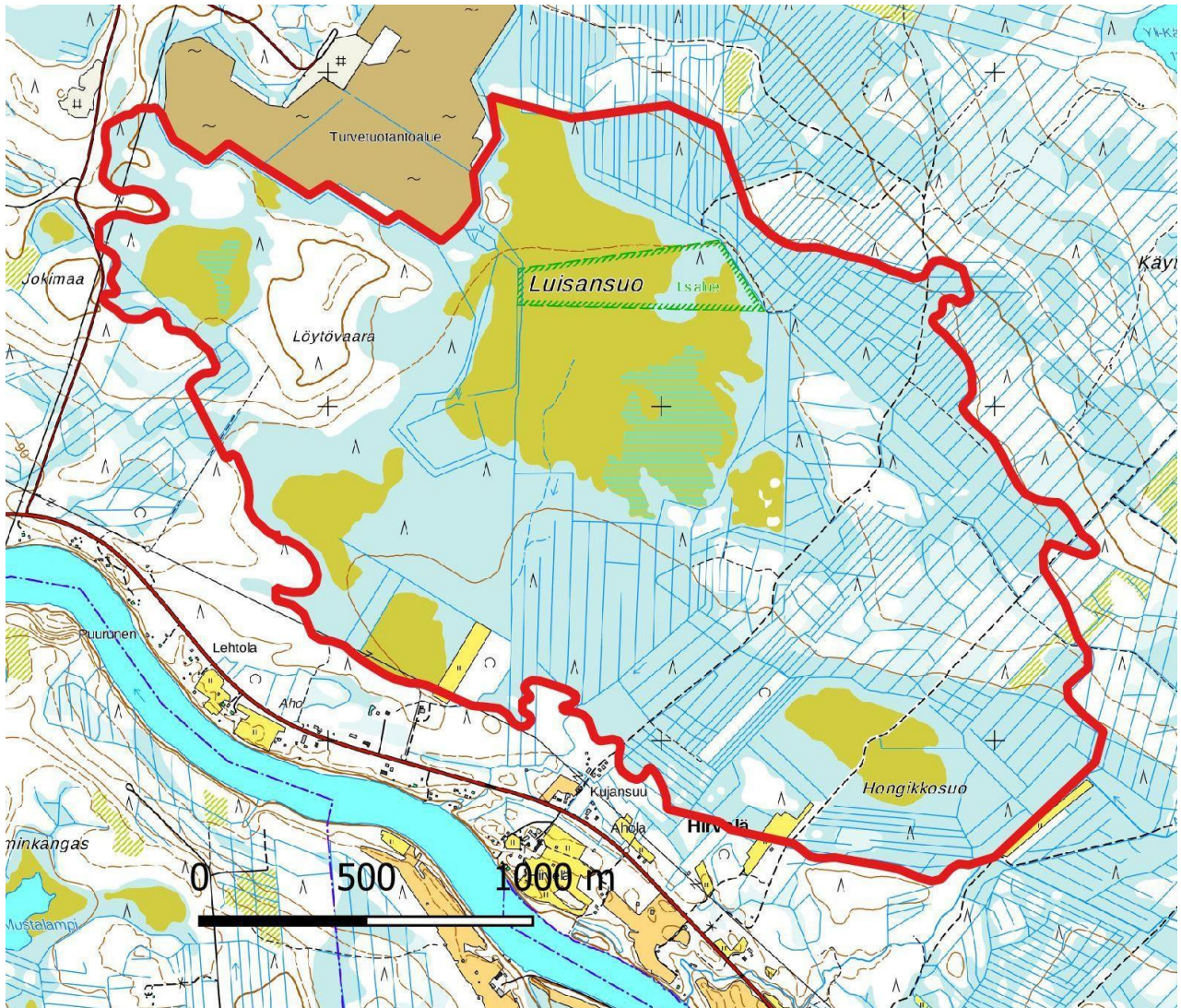
Laji	Parimäärä				
Laulujoutsen	1	Töyhtöhyypä	7	Liro	15
Tavi	2	Jänkäsirriäinen	2	Niittykirvinen	16
Riekkö	1	Suokukko	1	Keltävästäräkki	15
Teeri	2	Jänkäkurppa	3	Pensastasku	5
Kurki	2	Taivaanvuohi	10	Urpainen	1
Kapustarinta	1	Valkoviklo	1	Pajusirkku	4
Suolajeja yht.	18				
Parimäärä yht.	89				

Viittausohje:

Pohjois-Pohjanmaan lintutieteellinen yhdistys ry. 2025. Maakunnallisesti tärkeät lintualueet (MAALI) Pohjois-Pohjanmaalla 2010–2025. MAALI-julkaisu. <https://www.pply.fi/suojelu-ja-tutkimus/maali/>

Pohjois-Pohjanmaan lintutieteellinen yhdistys ry. 2025. Maakunnallisesti tärkeät lintualueet (MAALI) Pohjois-Pohjanmaalla 2010–2025. Keskikokoiset suot: Luisansuo, Oulu. Linnustolaskennat 2013. <https://www.pply.fi/suojelu-ja-tutkimus/maali/>

Karttarajaus Luisansuon MAALI-kohde 424 ha.



©Pohjois-Pohjanmaan lintutieteellinen yhdistys ry
©Pohjakartta: Peruskartta/MML/2018