



MAALI-kohde: RAHKANEVA-TEERINEVA-KATAJANEVA

[Kohdekorttia päivitetty 10.1.2026]

Kokoluokka * : Keskikokoiset suot (100 - 1 000 ha)

Rajauksen koko: 1067 ha

Laskenta-ala: tarkka ala ei tiedossa

Kunnat: Haapavesi

Suot: Katvalanräme, Pitkäräme, Multakaarto, Lehtisaarenneva, Katajaneva, Kotaneva, Teerineva

MAALI-alueen koodi: 810356

Koordinaatit: ETRS-TM35FIN N 7096526 E 425593

* Laskenta-alaan perustuva kokoluokka MAALI-tarkastelussa



Liro (kuvituskuva). Kuva Esa Hohtola.

Kuvaus

Rahkaneva sijaitsee 15 kilometriä Haapaveden kirkonkylän eteläpuolella. Suokokonaisuuteen kuuluvat myös Katvalanräme, Pitkäräme, Multakaarto, Lehtisaarenneva, Katajaneva, Kotaneva ja Teerineva. Aluerajauksen pisin läpimitta on noin 4 kilometriä. Kun kohde todettiin PPLY:n alueella maakunnallisesti tärkeäksi suolinnuston pesimäalueeksi, kulki avosoiden poikki joitakin syviä ojia ja Teerinevan eteläosassa oli enemmänkin ojitusta. Tämän jälkeen (ilmakuvatarkastelun perusteella vuoden 2014 jälkeen) kohteesta n. 80 ha alueet on otettu turvetuotantoalueiksi. Turvetuotantoalueena on Teerinevan alue sekä Rahkanevan pohjoisosia. Tämän seurauksena linnustolle merkittävimpiä avosuoalueita on menetetty.

Rämeet ovat lähes kaikki metsäojitettuja. Puuston kasvu on ollut vaihtelevaa. Monet ojitetut kuviot ovat metsittyneet ja osa on avohakattu. Alueen pohjois- ja eteläreunojen läheisyyteen on rakennettu tuulivoimaloita ja lisärakentamista suunnitellaan. Kohteella on paljon alueita, joiden ennallistaminen voisi parantaa alueen suoluonnon- ja linnuston tilaa.

Suojelutilanne

Suojelualueita ei ole. Kohteesta 80 ha alueet kohteesta on otettu turvetuotantoalueiksi MAALI-tarkastelun jälkeen, sisältäen Teerinevan alueen sekä Rahkanevan pohjoisosia (Retkikartta-palvelu 29.4.2024).

Linnustolaskennat

Rahkanevan ja Teerinevan linnustotiedot perustuvat eri tahojen toteuttamiin kartoituksiin vuosina 2010-2012 (Taulukko 1). Vuoden 2011 laskennasta on tietoja [Suolinnustoselvityksessä](#) (Repo & Auvinen 2011). Tiira-havaintojärjestelmästä on poimittu myöhemmin täydentävä havainto vuosilta 2010-2023 (Taulukko 3).

Taulukko 1. Rahkanevan ja Teerinevan kartoitukset.

Kohde	Kartoittaja	Päivämäärä	Klo	Kartoitusteho
Rahkaneva, Teerineva	Aappo Luukkonen (Pöyry Oy)	2012		
Rahkaneva, Teerineva (170 ha)	Perttu Hautala, Mika Soppela	27.6.2011	4:00–8:00	kohtalainen
Rahkaneva, Teerineva	Juha Repo (Aapa Osuuskunta)	2010		

Linnusto

MAALI-tarkastelussa kohde todettiin maakunnallisesti merkittäväksi pesimäalueeksi yhteensä kuuden lintulajin perusteella. Teeriä, kapustarintoja ja pikkukuoveja pesii runsaasti. Muuta huomionarvoista lajistoa ovat mm. suokukko, mustaviklo ja pohjansirkku.

Taulukko 2. Suolajien lukumäärä ja parimäärät MAALI-tarkastelussa. Lihavointi tarkoittaa, että lajin parimäärä ylittää MAALI-kriteerin. Kokonaisparimäärä ja kokonaislajimäärä on merkitty tähdellä (*), jos ne ylittävät MAALI-kriteerit. Kriteerinylitysten yhteismäärän (6) perusteella alue on kokoluokassaan maakunnallisesti arvokas.

Laji	Parimäärä				
Laulujoutsen	1	Suokukko	2	Liro	7
Tavi	2	Jänkäkurppa	1	Kalalokki	4
Pyy	2	Taivaanvuohi	6	Niittykirvinen	19
Riekko	3	Pikkukuovi	9	Keltävästäräkki	21
Teeri	30	Kuovi	2	Pensastasku	6
Metso	2	Mustaviklo	2	Isolepinkäinen	1
Kurki	2	Valkoviklo	3	Pohjansirkku	2
Kapustarinta	10	Metsäviklo	2	Pajusirkku	7
Suolajeja yht.	24				
Parimäärä yht.	146				

Taulukko 3. Tiira-havaintojärjestelmästä 10.4.2024 poimitut täydentävät havainnot vuosilta 2013-2023.

Laji	Pvm	Kunta	Paikka	Havainto
Ruskosuohaukka	12.5.2023	Haapavesi	Lehtisaari	1 k p

Kirjallisuus:

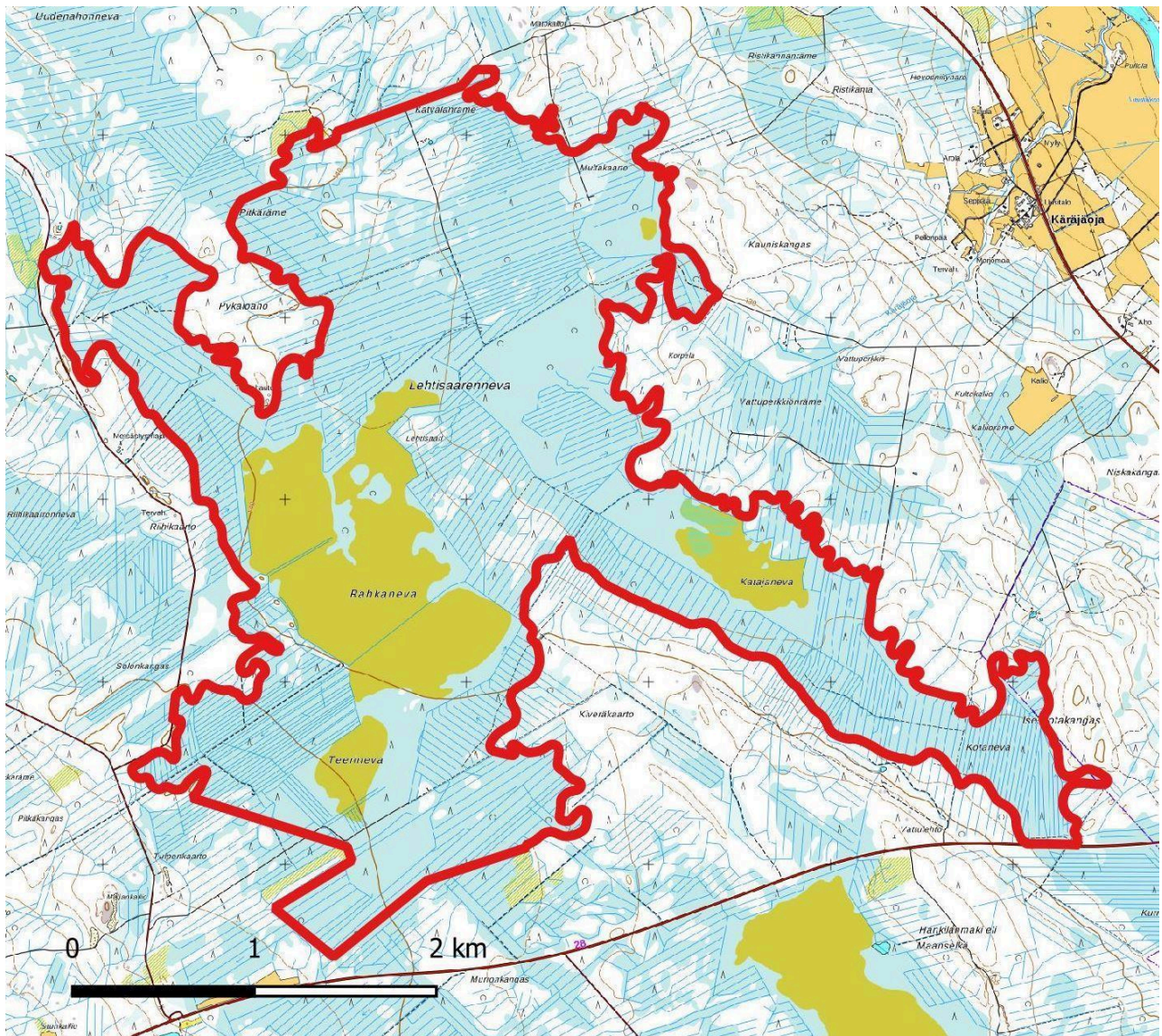
Repo, J. ja Auvinen, A.-P. 2011. Suolinnustoselvitys. Pohjois-Pohjanmaan ja Länsi-Kainuun suo-ohjelma. Pesimälinnustoinventoinnit 2011. Pohjois-Pohjanmaan lintutieteellinen yhdistys ry. Oulu. 54 s

Viittausohje:

Pohjois-Pohjanmaan lintutieteellinen yhdistys ry. 2025. Maakunnallisesti tärkeät lintualueet (MAALI) Pohjois-Pohjanmaalla 2010–2025. MAALI-julkaisu. <https://www.pply.fi/suojelu-ja-tutkimus/maali/>

Pohjois-Pohjanmaan lintutieteellinen yhdistys ry. 2025. Maakunnallisesti tärkeät lintualueet (MAALI) Pohjois-Pohjanmaalla 2010–2025. Kesikokoiset suot: Rahkaneva-Teerineva-Katajaneva, Haapavesi. Linnustolaskennat 2010-2012. <https://www.pply.fi/suojelu-ja-tutkimus/maali/>

Karttarajaus Rahkaneva-Teerineva-Katajanevan MAALI-kohde 1067 ha.



©Pohjois-Pohjanmaan lintutieteellinen yhdistys ry
©Pohjakartta: Peruskartta/MML/2019