

Lintusuo (Tyrnävä, Muhos)

Lintusuo sijaitsee Muhoksen ja Tyrnävän rajalla 5 kilometriä Muhoksen taajaman eteläpuolella. Suoalueen pisin läpimitta on noin 10 kilometriä. Lintusuoalueen erikoisuus on kapeahkot suojuotit, joita erottavat toisistaan pitkät kangasmaakaarrot. Näiden vuoksi alue näyttää kartalla ja ilmakuvassa viuhkamaiselta. Suoalueen eteläosissa kaarrot vaihtuvat vähäpuustoisiksi rakkakivikoiksi. Suokokonaisuuteen kuuluvat pohjoisesta alkaen Mätässuo, Tensikkasuo, Kestinsuo, Peurasuo, Joutensuo, Vaaransuo, Ränkkä, Vesisuo, Tupunsuo, Paskalamminsuo, Meriaronsuo, Lintusuo, Hetesuo, Tupunsuo, Paska-aro, Uusisuo, Kilpasuo, Isosuoön länsiosat, Tikkalansuo ja Reunasuo. Alueella on kaksi pientä nimettyä lampea: Hepolampi ja Meriaro sekä yksi nimetön lampi Vesisuon länsipäässä. Meriaro on oikeammin arokosteikko, jonka vedenkorkeus vaihtelee voimakkaasti. Avosuot ovat ojittamattomia, mutta rämeistä noin neljännes on metsäojitettu. Ojitukset eivät juurikaan ole lisänneet puuston kasvua ja monissa paikoissa edes ojanpenkat eivät ole pensoittuneet. Ojitusalueet kannattaisikin ennallistaa. Lintusuoalueen eteläpuolella ojittamattomien soiden keskellä olevissa kangasmaasaarekkeissa on vanhaa luonnontilaisen kaltaista metsää, mutta muutoin kangasmaat ovat harvennettuja ja osin myös avohakattuja männiköitä.

Peurasuolla, Vesisuolla ja Lintusuolla on Pohjois-Pohjanmaan maakuntakaavassa suojelualuevarausmerkinnät. Muutamia palstoja näiltä soilta on jo suojeltu yksityismaan luonnonsuojelualueina. Muutoin alue on suojelematta.

Linnustotiedot perustuvat PPLY:n tekemiin kartoituslaskentoihin. Laskennat tehtiin 20.6.2012 klo 4:40–9:40 Peurasuolla (Hanna-Riikka Ruhanen) Tupunsuolla ja 2.6.2012 klo 3:00–8:30 Tikkalansuolla (Heli Suurkuukka), 20.6.2012 klo 4:40–9:40 Tupunsuolla (Pekka Roine), 2.6.2013 klo 3:40–8:30 Lintusuolla ja Hetesuolla (Juha Repo), 15.6.2012 Lintusuolla (Jorma Luhta) ja 2.6.2013 klo 3:55–6:50 Kilpasuolla (Ari-Pekka Auvinen ja Tuure ja Pietari Kinnunen). Lisäksi Tiira-lintutietopalvelusta on saatu muutamia havaintoja.

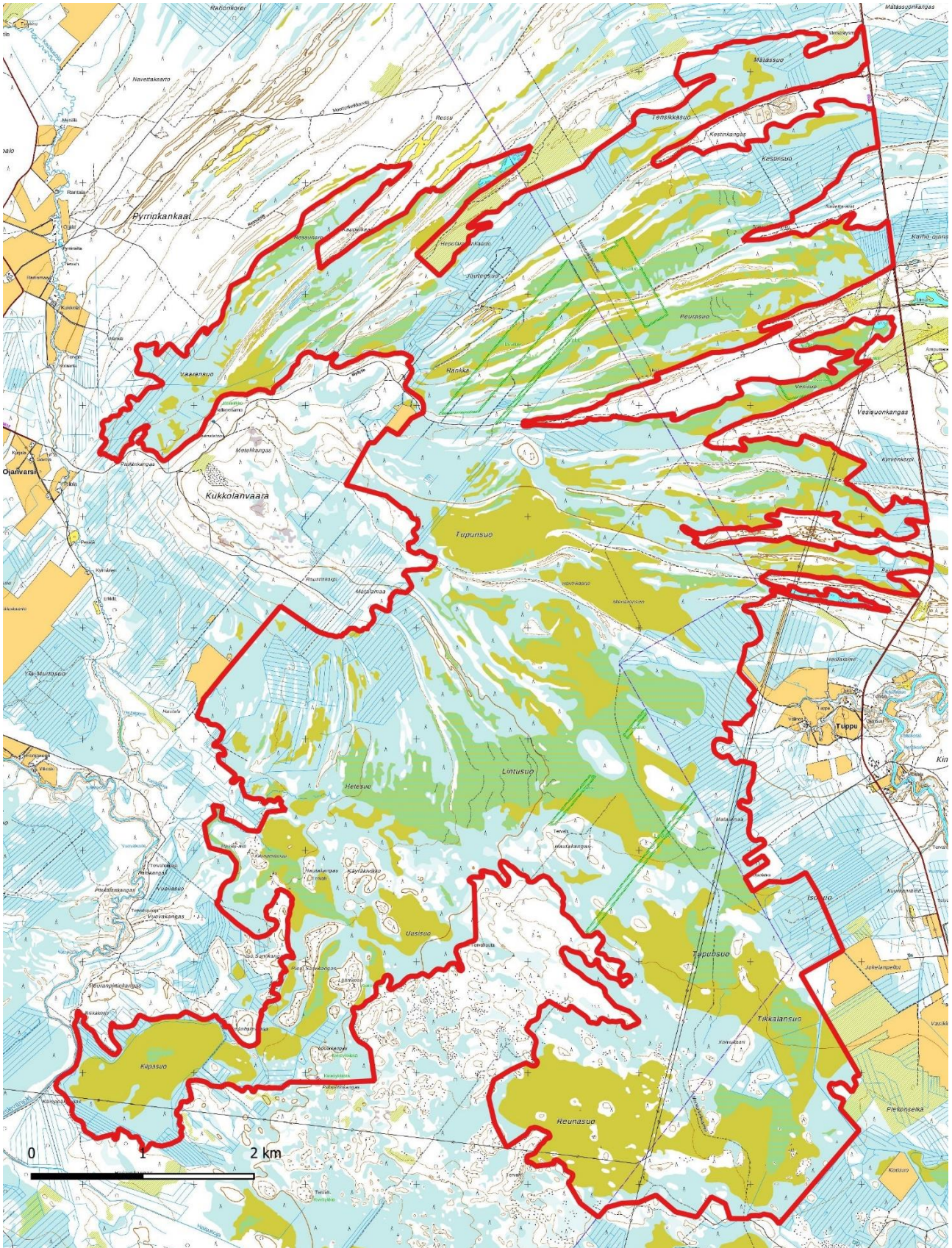
Lintusuolla pesii monipuolinen linnusto. Se on maakunnallisesti arvokas pesimäalue kuudelle suolintulajille. Jouhisorsa edustaa harvinaisempia vesilintuja. Sinisuohaukkoja löytyi laskennoissa kaksi paria. Harvinaisemmista kahlaajista jänkäkurppia laskettiin 5 paria. Pikkukuoveja, liroja ja valkovikloja pesii hyvin runsaasti.

Suolajien lasketut parimäärät. Lihavoitujen lajien perusteella alue on maakunnallisesti arvokas.

Suolajeja	31
<u>Laskettu parimäärä</u>	<u>396</u>
Laulujoutsen	3
Metsähänhi	1
Tavi	10
Sinisorsa	9
Jouhisorsa	2
Telkkä	7
Riekko	6
Teeri	27
Sinisuohaukka	2
Tuulihaukka	1
Nuolihaukka	1
Kurki	6
Kapustarinta	26
Töyhtöhyyppä	8

Suokukko	1
Jänkäkurppa	5
Taivaanvuohi	12
Pikkukuovi	32
Kuovi	11
Valkoviklo	29
Metsäviklo	3
Liro	61
Kalalokki	1
Harmaalokki	8
Suopöllö	1
Niittykirvinen	40
Keltävästäräkki	61
Pensastasku	14
Isolepinkäinen	1
Pohjansirkku	1
Pajusirkku	6

Karttarajaus Lintusuo 4119 ha (seuraava sivu).



©Pohjois-Pohjanmaan lintutieteellinen yhdistys ry
 ©Pohjakartta: Peruskartta/MML