



MAALI-kohde: **KAIVOSTENNEVA**

[Kohteen kuvaus päivitetty 24.3.2021]

Luokka: Pienet suot

Koko: Kokonaisalue 493 ha, josta kartoitusalue 51 ha.

Kunnat: Raahе

Suot: Kaivostenneva, Kaivostensalmi, Ispinäneva ja Ala-Ispinä

MAALI-alueen koodi: 810337



Kaivostenneva. Kuva Ari-Pekka Auvinen

Kuvaus

Kaivostenneva sijaitsee noin viisi kilometriä Raahen Kopsan kylästä lounaaseen. Kaivostennevan lisäksi MAALI-alueen rajaukseen sisältyvät Kaivostensalmi, Ispinäneva ja Ala-Ispinä. Auerajauksen pisin läpimitta

on noin kaksi kilometriä. Kangasmaiden ympäröimien toisiinsa kytkeytyneiden soiden leveys jää kuitenkin leveimmiltäkin kohdin noin 600 metriin. Alueella on avointa rimpistä ja ravinteikasta aapasuota puolen neliökilometrin verran ja yhtä paljon ojittamatonta harvapuustoista rämettä. Muutoin suot on metsäojitettu. Puuston kasvu on ojitetuilla alueilla ollut vaihtelevaa, ja paikoin puut eivät ole lähteneet lainkaan kasvamaan. Alueella olisikin runsaasti ennallistamistarvetta.

Suojelutilanne

Kohde on kokonaan suojelematon.

Kartoitukset

Alueen linnusto tunnetaan poikkeuksellisen hyvin, sillä kohteelle sijoittuu lähes kaksi kilometriä Luonnontieteellisen keskusmuseon pesimälintuseurannan vakiolaskentalinjaa 371 Tikanpyrstönneva. Ari-Pekka Auvinen on laskenut tämän linjan yhteensä 14 kertaa vuosina 2006–2009 ja 2011–2020. Lisäksi Tiira-lintutietopalvelussa on yksi muu havainto suolajista: riekosta Ispinänevalta 26.1.2014 (Raimo Lehtimäki).

Linnusto

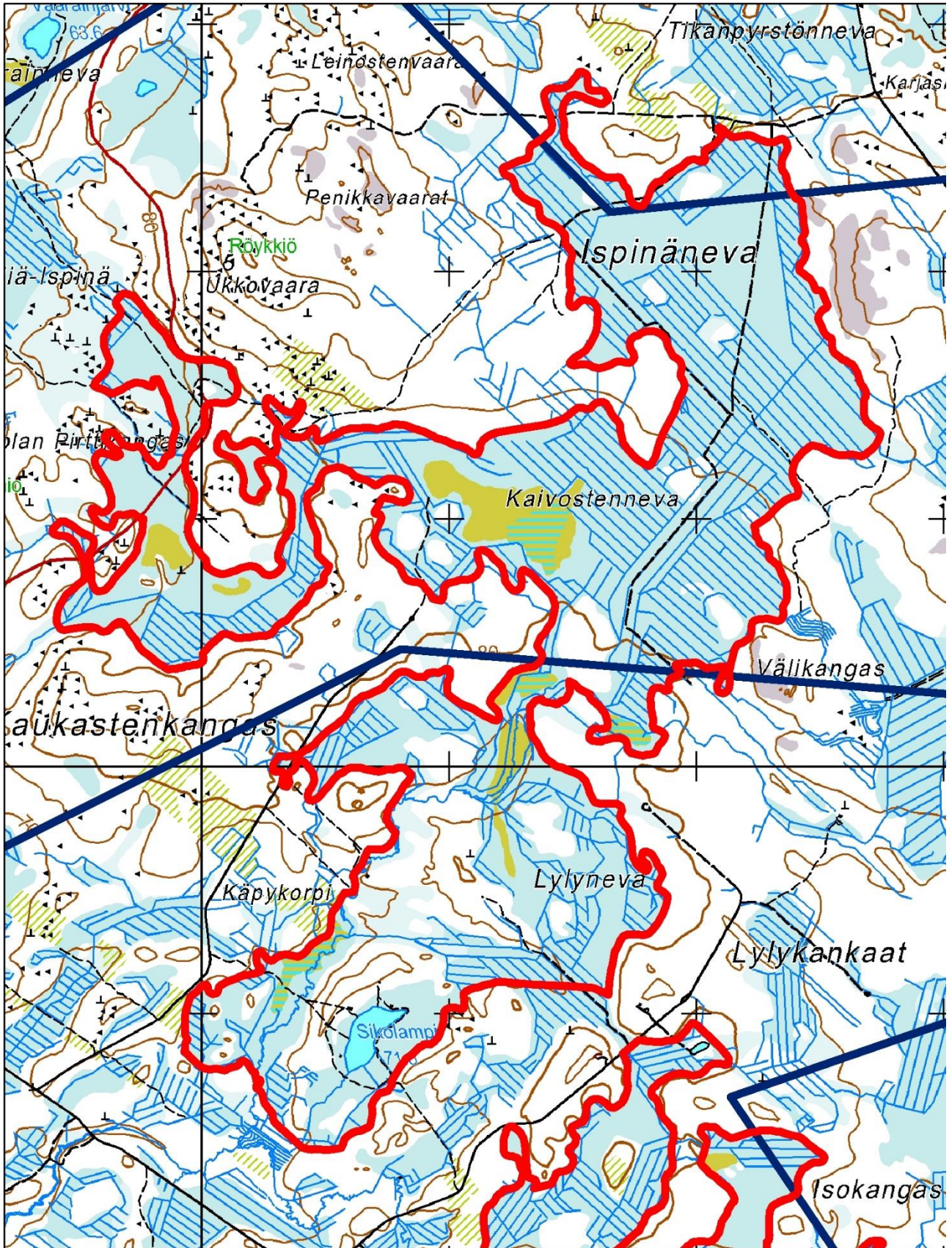
Havaintojen perusteella Kaivostennevalta pesii alueen pieneen kokoon nähden merkittävän runsas suolinnusto. Erityisen suuri merkitys alueella on kahdeksalle lintulajille, joista mainittavimpia ovat riekko ja pohjansirkku. Taulukossa 1 esitetyt parimääräarviot on tehty alueella suoritettussa 13 toistolaskennassa tehtyjen lajihavaintojen keskiarvojen ja havaintojen alueellisen jakauman perusteella.

Taulukko 1. Suolajien lasketut parimäärät. Lihavoitujen lajien perusteella alue on maakunnallisesti arvokas.

Laji	Parimäärä	Laji	Parimäärä	Laji	Parimäärä
Riekko	2	Taivaanvuohi	1	Keltävästäräkki	6
Teeri	10	Valkoviklo	1	Pensastasku	2
Metso	1	Metsäviklo	2	Urpiainen	1
Kurki	1	Liro	3	Pohjansirkku	2
Kapustarinta	2	Niittykirvinen	5		
Suolajeja yht.	14				
Parimäärä yht.	39				

Viittausohje: Pohjois-Pohjanmaan lintutieteellinen yhdistys ry. 2021. MAALI-alue: Kaivostenneva. Maakunnallisesti tärkeät lintualueet (MAALI) Pohjois-Pohjanmaalla. <https://www.pply.fi/suojelu-jatutkimus/maali/>

[Karttarajaus Kaivostenneva 493 ha \(seuraava sivu\).](#)



0 0,5 1 km

© Pohjois-Pohjanmaan lintutieteellinen yhdistys
© Pohjakartta: Yleiskartta/MML